

Wervende vacature.

Functie: Begeleiding Napewaki BIS onder een vrijwilligersstatuut

Wij zoeken



Een begeleid(st)er in onze BIS Napewaki, Basisschool De kRing, Uitbreidingstraat 251 te Berchem.
12 uren, vrijwilligerscontract van bepaalde duur. (van 01/09/2021 tot 30/06/2021)



Wie zijn wij

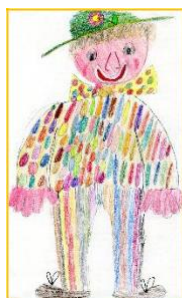
- Vzw Komma organiseert kinderopvang voor kinderen van 0 tot 12 jaar in initiatieven buitenschoolse opvang en kinderdagverblijven.
- Vzw Komma biedt ook vorming, ondersteuning en advies aan andere organisatoren.
- Vzw Komma heeft 150 medewerkers die verspreid zijn over meerdere locaties in gans Vlaanderen.
- Vzw Komma heeft als doel om kwaliteitsvolle kinderopvang uit te bouwen, met grote aandacht voor het pedagogische aspect.
- Vzw Komma stelt de kinderen centraal omdat zij het beste verdienen.



Bij de Kommagroep willen wij mensen die

- Creatief handelen
- Respectvol omgaan met elk kind
- Professioneel, open communiceren
- Betrokkenheid tonen
- De gedrevenheid hebben tot verbetering, vernieuwing.

Je bent verantwoordelijk voor



Napewaki BIS te Berchem is op zoek naar een enthousiaste collega om het team te versterken.

Tijdens de vakanties, voor en na de schooluren en op schoolvrije dagen is er een buitenschoolse kinderopvang. De opvang zorgt voor een leuke, veilige en gezonde omgeving waar elk kind zich goed kan voelen. De aandacht gaat naar de kinderen: ze kunnen huiswerk maken, buiten of binnen spelen, knutselen, lezen of aan een activiteit deelnemen. Tijdens de vakanties zijn er themaweken.

Als begeleider speel je met de kinderen, werk je activiteiten uit en zorg je voor een toffe sfeer. Je hebt oog voor de veiligheid en volgt hierbij strikt de procedures en regels. Je bewaart telkens de orde en netheid. Je zorgt voor een goed contact met je collega's en de ouders.

Wij steunen je



- Ondersteuning door een centraal team.
- Individuele mogelijkheid om zich bij te scholen.
- Jaarlijkse verbeteracties.
- Je kan binnen het team je eigen sterktes inzetten en je mindere kanten ontwikkelen.

Je krijgt

- Een inlooptraject waarbij je alle facetten van het werk leert kennen.
- Ondersteuning in de eerste zes maanden zodat je vlot je taken kent en kan uitvoeren binnen een team.
- Een meter/peter die je zal begeleiden.

Wat verwachten we van je



- Je hebt een hart voor kinderen.
- Je kent de visie van Komma.
- Je bent bereid de regels, de processen binnen Komma te volgen.
- Je hebt oog voor het geheel en wil je steentje bijdragen om dingen te verbeteren.
- Je werkt graag samen, je kan correct communiceren en je wil werken in een open, professionele omgeving.
- Je hebt kennis van de wettelijke richtlijnen en decreten Kinderopvang.
- Je kan goed plannen en efficiënt uitvoeren.

Plaats tewerkstelling:

Napewaki BIS
Freinetschool De kRing
Uitbreidingstraat 251
2600 Berchem

De plaats is vrij, je kan onmiddellijk beginnen.



Heb je zin? Stuur je cv en motivatiebrief naar

Komma vzw Personeelsdienst
sollicitaties@vdkomma.be
TEL: 015 71 50 55

Eigen referentie: NAPBISvrijw